

Sebze Yıkama Makinesi Sebze Yıkama Makinesi, devrilir kazanlı 10/40kg - Otomatik

SIRA # _____

MODEL # _____

ADI # _____

SIS # _____

AIA # _____



660030 (LV301R)

Sebze yıkama makinesi, 300 Lt devrilir kazanlı.
OTOMATİK. Kapasite:
Yapraklı sebzeler 10 Kg, kök sebzeler 40 Kg

Özellikler

Sıra No. _____

Sebze yıkama makinesi. Tüm komponentleri AISI 304 paslanmaz çelik. Hazne tabanı 2 katlıdır ve kolay temizlenebilmesi için eğimlidir. Paslanmaz çelik perfore baza demontedir. Taşma borusu ve filitre AISI 304 paslanmaz çeliktir. Yüksekliği ayarlanabilir ayak. Anafor yaratarak yıkama işlemini gerçekleştirir. Otomatik su doldurma. 3 yıkama programı: Manuel, otomatik, programlanabilir. Yıkama devresinin sonunda yıkama basketinin devrilmesi bir linear motorla gerçekleştirilir. Devirme motoru 2 butona aynı anda basılarak harekete geçirilir. Kazan kapasitesi: 300 litre. Yükleme: Hafif, yapraklı sebzeler 10 Kg; ağır, kök bitkiler 40KG. Yıkama program süresi: 2-3 dakika. Suya karşı korunma sınıfı IPX55.

Ana Özellikler

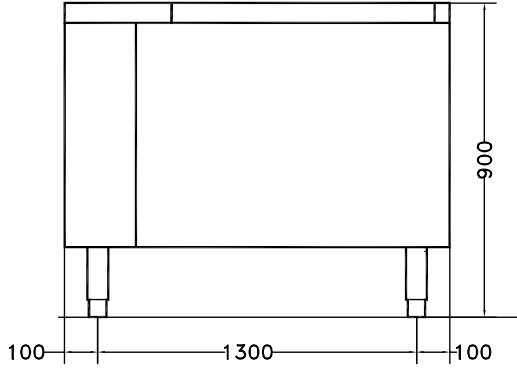
- Hazne tabanının ikili eğimi ünitenin otomatik olarak temizlenmesini sağlar.
- Yıkama havuzu etkili bir anafor yaratacak şekilde imal edilmiştir.
- 2 butonla kontrol edilen ve alarmlı lineer bir motorla çalışan ve her program sonunda gerçekleşen basket kaldırma işlemi.
- 3 yıkama programı: Manuel, Otomatik, Programlanabilir.
- "Soft-action" manuel küresel vana yıkama suyunun debisini ve basıncını ayarlar.
- Çoklu difüzör suda güçlü bir anafor yaratır ve bir solenoid valf su girişini ve drenajı kontrol eder.
- Acil stop düğmeli ve akustik alarm siviçli kullanımı basit kontrol paneli.
- 2-3 dakikalık çevrim süresi.
- Ayarlanabilir paslanmaz çelik bacaklar üzerine monte edilmiştir.
- IP25 koruma sınıfı; su jetlerine, katı cisimlere ve küçük hayvanlara (6 mm'den büyük) karşı koruma sağlar.

Konstrüksiyon

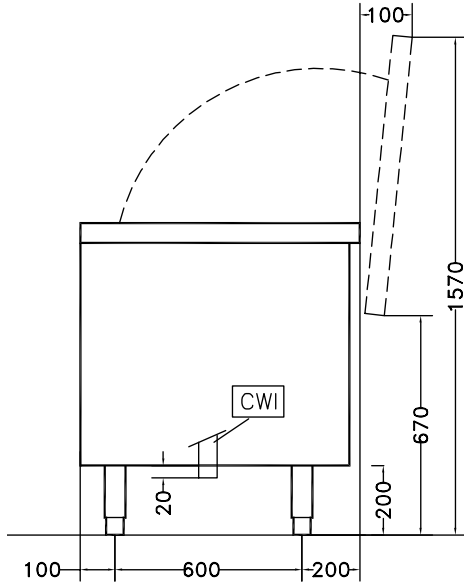
- Her tarafı AISI 304 paslanmaz çelik konstrüksiyondur.
- Her bir çevrimde 10 kg hafif, yapraklı sebzeleri veya 40 kg ağır, kök sebzeleri alabilen kazanlar.

Onay: _____

Ön

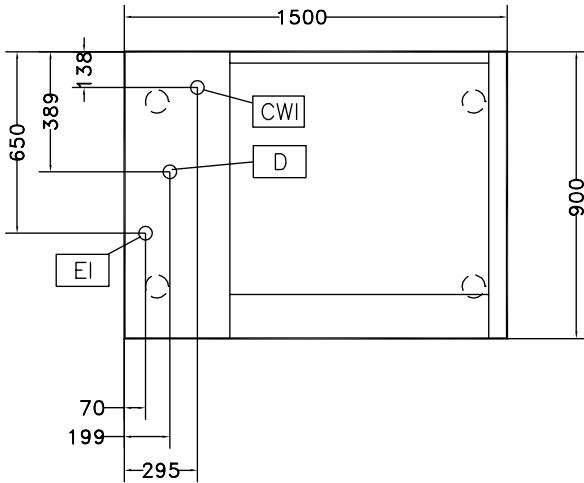


Yan



CWI = Soğuk Su Girişi 1
D = Drenaj
EI = Elektrik bağlantısı

Üst

**Elektrik:**

Toplam Watt: 1.2 kW

Temel bilgiler:

Dış boyutlar, Genişlik: 1500 mm
Dış boyutlar, Derinlik: 900 mm
Dış boyutlar, Yükseklik: 850 mm
Ambalajlı ağırlık: 228 kg
Kullanılabilir hazne kapasitesi: 300 lt
Çevrim başına yükleme-Hafif sebzeler: 10 kg
Çevrim başına yükleme-Ağır sebzeler: 40 kg